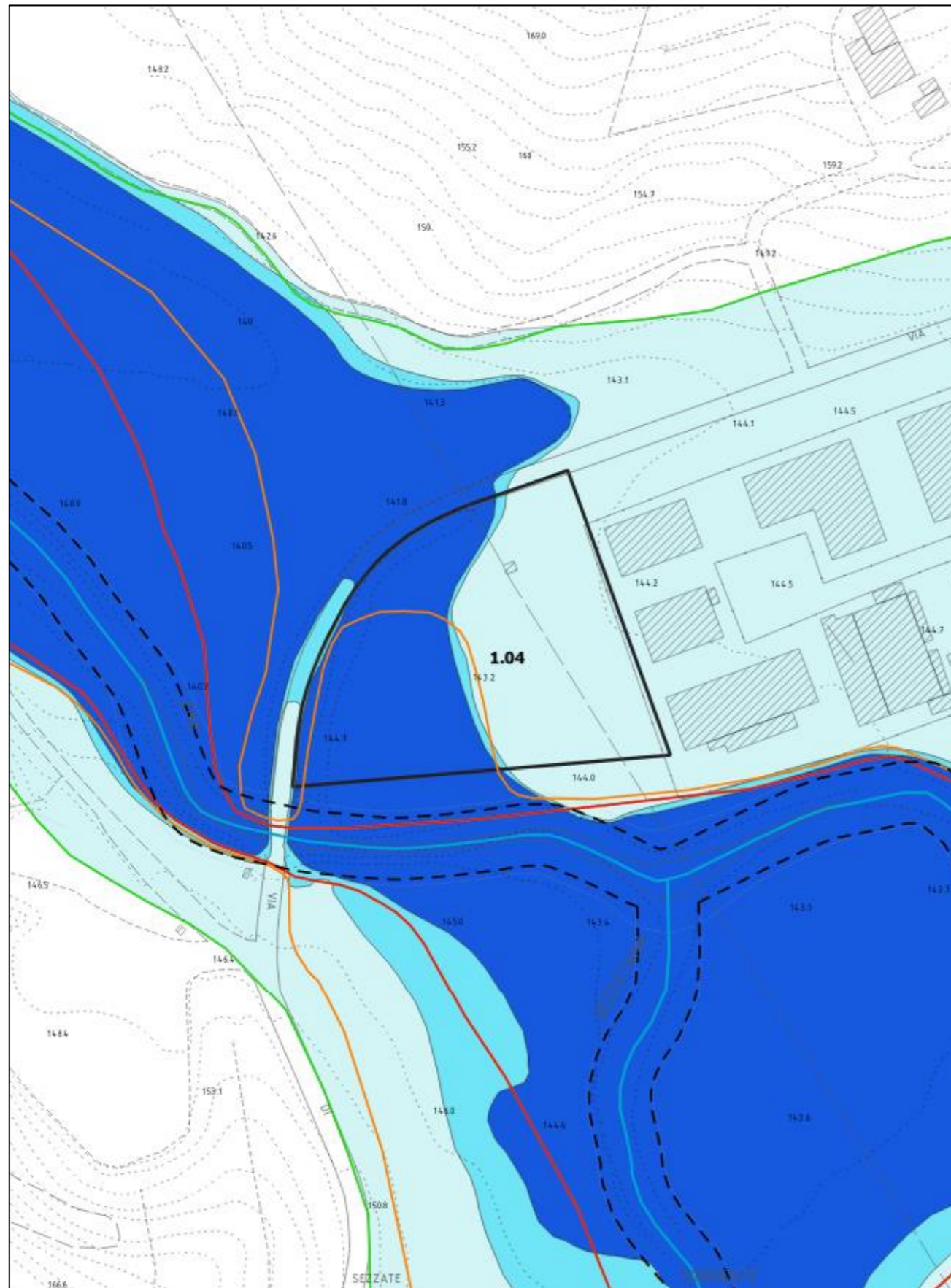


INTERVENTO 1.04 - St1 - servizi tecnici

CARTA DELLA FATTIBILITÀ IDRAULICA

Scala 1:2.000



Intervento n°1.04

Sigla intervento:

St1 - servizi tecnici

Pericolosità idraulica:

Pericolosità per alluvioni rare (P1), pericolosità per alluvioni poco frequenti (P2), pericolosità per alluvioni frequenti (P3)

Nelle aree a PERICOLOSITA' PER ALLUVIONE RARA (P1) è sempre assicurato il non superamento della classe di rischio R2, indipendentemente dalla tipologia di intervento e dalla classe di danno.

Le nuove edificazioni sono ammesse nelle aree interessate da pericolosità per alluvioni rare nel rispetto del punto 3.3 dell'allegato A al regolamento di attuazione 5R/2020. Come si evince dalla matrice di pericolosità e danno potenziale per la determinazione delle classi di rischio ai sensi del D.Lgs 49/2010 (Documento conclusivo del tavolo tecnico Stato-Regioni: indirizzi operativi per l'attuazione della direttiva 2007/60/CE relativa alla valutazione ed alla gestione dei rischi da alluvioni con riferimento alla predisposizione delle mappe della pericolosità e del rischio di alluvioni del ministero dell'ambiente, Gennaio 2013) indipendentemente dalla classe di danno il non superamento del rischio R2 è sempre assicurato in classe di pericolosità P1.

Al fine di perseguire un maggiore livello di sicurezza e comunque non peggiorare quello esistente, nella realizzazione degli interventi dovranno comunque essere presi degli accorgimenti relativamente ad una corretta regimazione delle acque superficiali ed all'assetto del reticolo idrografico.

Per le aree in pericolosità idraulica per alluvioni rare P1, la gestione del rischio alluvioni è perseguita nelle modalità inserite nel piano di protezione civile del comune di Greve in Chianti per garantire l'incolumità pubblica in caso di evento alluvionale raro.

L'intervento ricade, in parte, in classe di PERICOLOSITA' PER ALLUVIONI FREQUENTI (P3), e, in parte, in classe di PERICOLOSITA' PER ALLUVIONI POCO FREQUENTI (P2). Nelle aree interessate da pericolosità da alluvione poco frequente la classe di magnitudo idraulica, così come definita dall'art.2 della LR 41/2018 è "molto severa"

Nelle aree ricadenti in pericolosità d'alluvione frequente e poco frequente non sono consentiti interventi edilizi, altresì sono consentiti gli interventi che non prevedono l'individuazione di opere di cui all'art.8 della LR 41/2018.

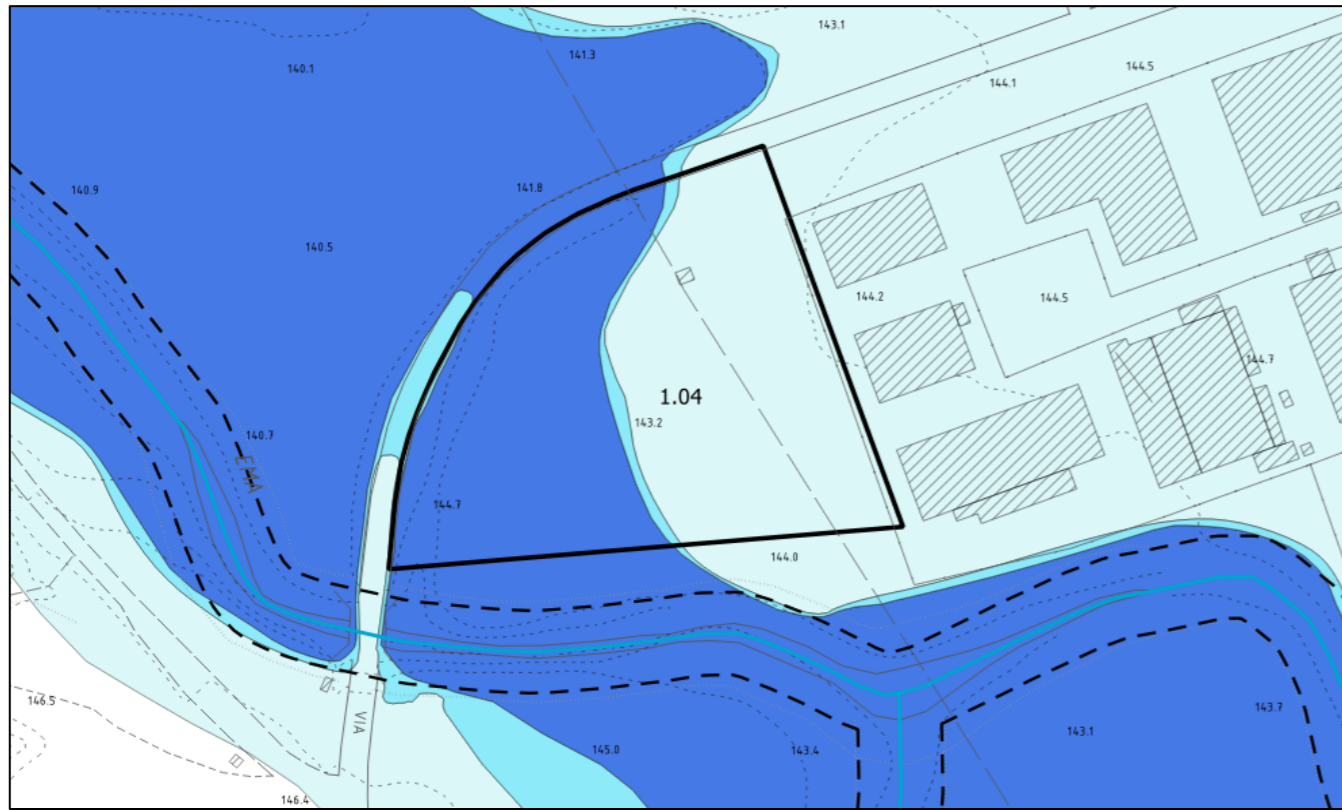
Parte dell'area ricade in P3 di PGRA, pertanto tutti gli interventi sono soggetti alle condizioni riportate nella stessa Disciplina di Piano per le aree a pericolosità da alluvione elevata.

Parte dell'area ricade in P2 di PGRA, pertanto tutti gli interventi sono soggetti alle condizioni riportate nella stessa Disciplina di Piano per le aree a pericolosità da alluvione media.

INTERVEN NTO 1.04 - St1 - servizi tecnici

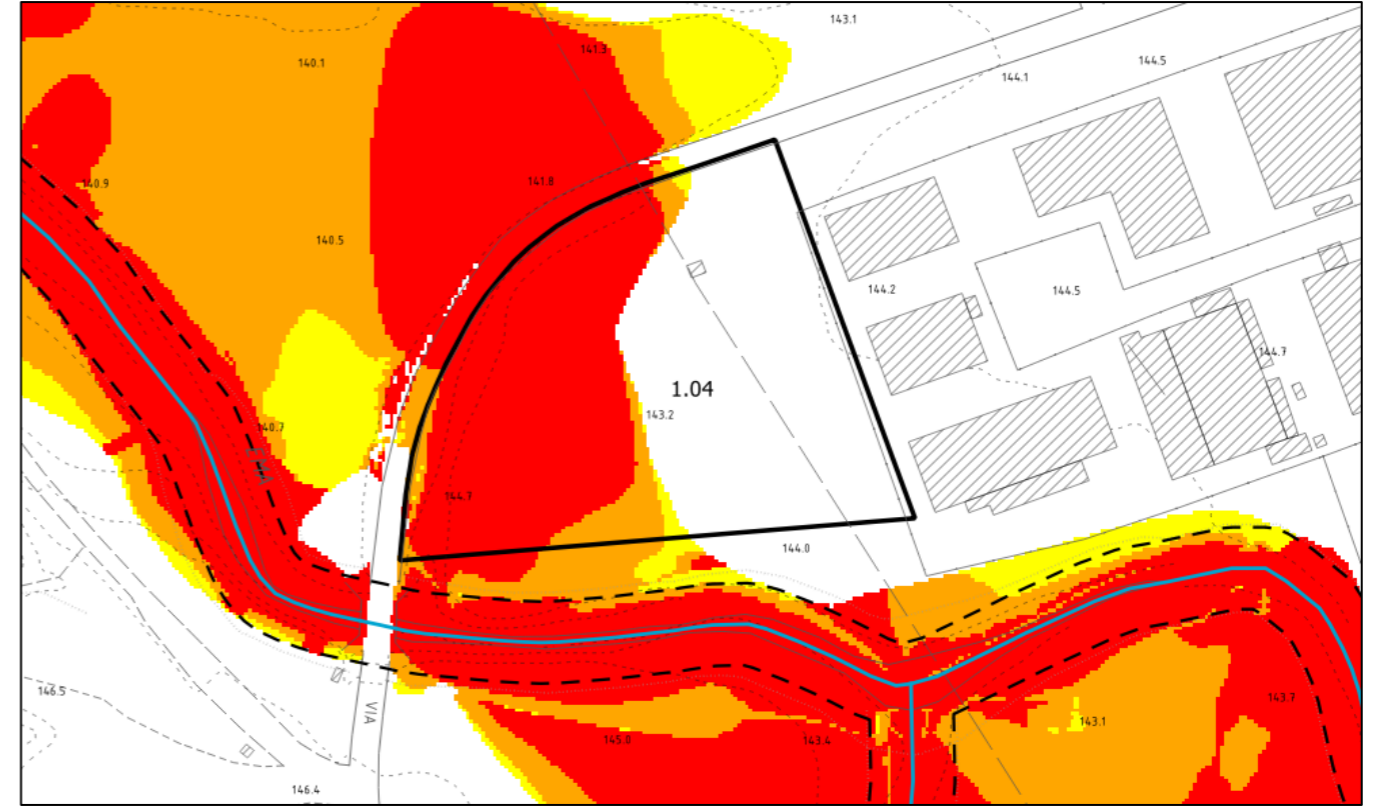
CARTA DELLA PERICOLOSITÀ DA ALLUVIONI

Scala 1:2.000



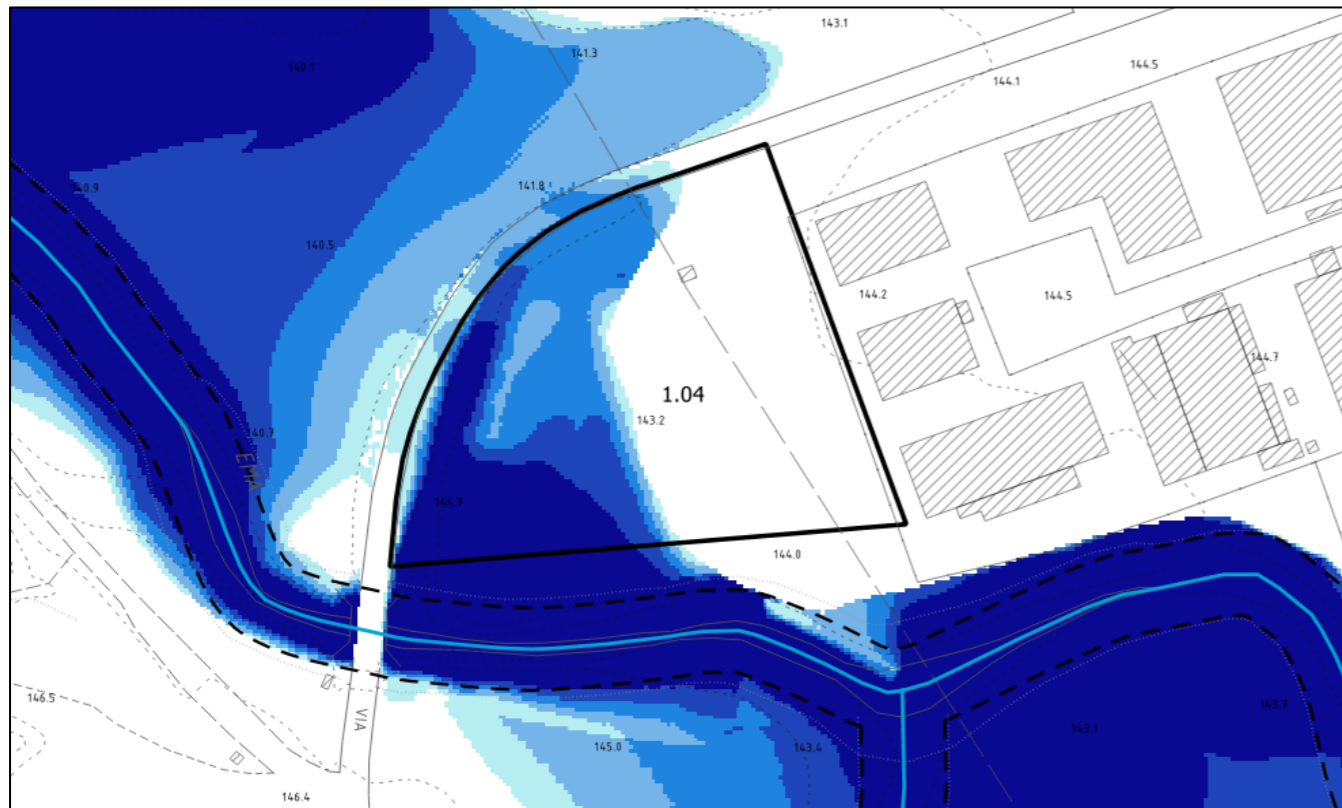
CARTA DELLA VELOCITÀ DELLA CORRENTE

Scala 1:2.000



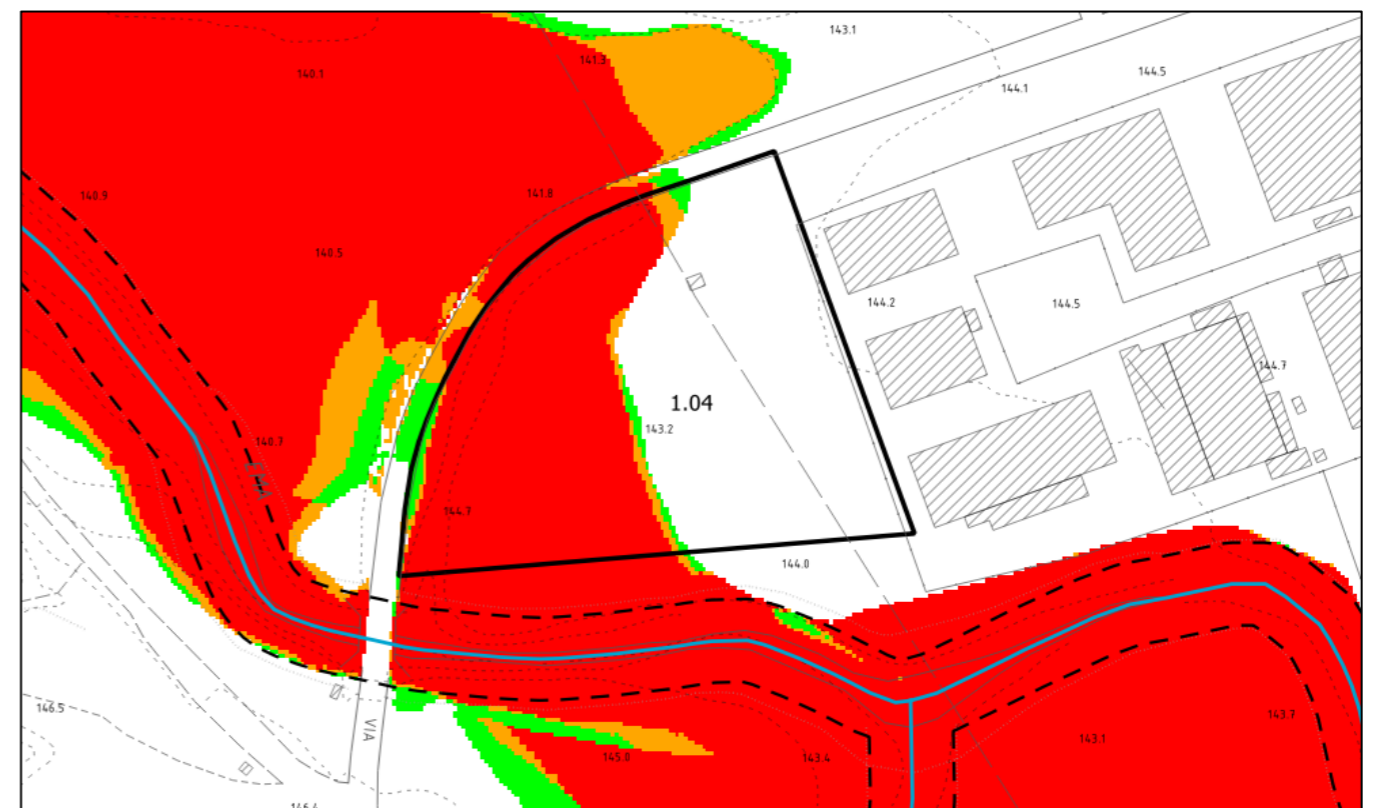
CARTA DEI BATTENTI (Tr200 anni)

Scala 1:2.000



CARTA DELLA MAGNITUDO IDRAULICA

Scala 1:2.000



CARTA DELLA FATTIBILITÀ

Legenda

1.01 Scheda di fattibilità per gli interventi di progetto (es. PA, IC, AE)

Aree a pericolosità d'alluvione

- P1 - aree a pericolosità per alluvioni rare (200 anni < Tr ≤ 500 anni)
- P2 - aree a pericolosità per alluvioni poco frequenti (30 anni < Tr ≤ 200 anni)
- P3 - aree a pericolosità per alluvioni frequenti (Tr ≤ 30 anni)

Piano Gestione Rischio alluvioni (PGRA)

- P1 - Pericolosità bassa
- P2 - Pericolosità media
- P3 - Pericolosità elevata

Reticolo idrografico della Regione Toscana di cui al DCRT 28/2020

- Tratto superficiale
- Tratto tombato
- Vincolo dei 10 m dai corsi d'acqua (LR 41/2018 art.3)

CARTA DELLA PERICOLOSITÀ IDRAULICA

Aree a pericolosità d'alluvione

- P1 - aree a pericolosità per alluvioni rare (200 anni < Tr ≤ 500 anni)
- P2 - aree a pericolosità per alluvioni poco frequenti (30 anni < Tr ≤ 200 anni)
- P3 - aree a pericolosità per alluvioni frequenti (Tr ≤ 30 anni)

CARTA DEI BATTENTI (Tr 200 anni)

- $h < 0.5$ m
- $0.5 \text{ m} \leq h < 1$ m
- $1 \text{ m} \leq h < 1.5$ m
- $1.5 \text{ m} \leq h < 2$ m
- $h \geq 2$ m

CARTA DELLA VELOCITÀ DELLA CORRENTE

- $v \leq 0.5$ m/s
- $0.5 \leq v < 1$ m/s
- $v \geq 1$ m/s

CARTA DELLA MAGNITUDO ICRAULICA

- M1 - moderata
- M2 - severa
- M3 - molto severa