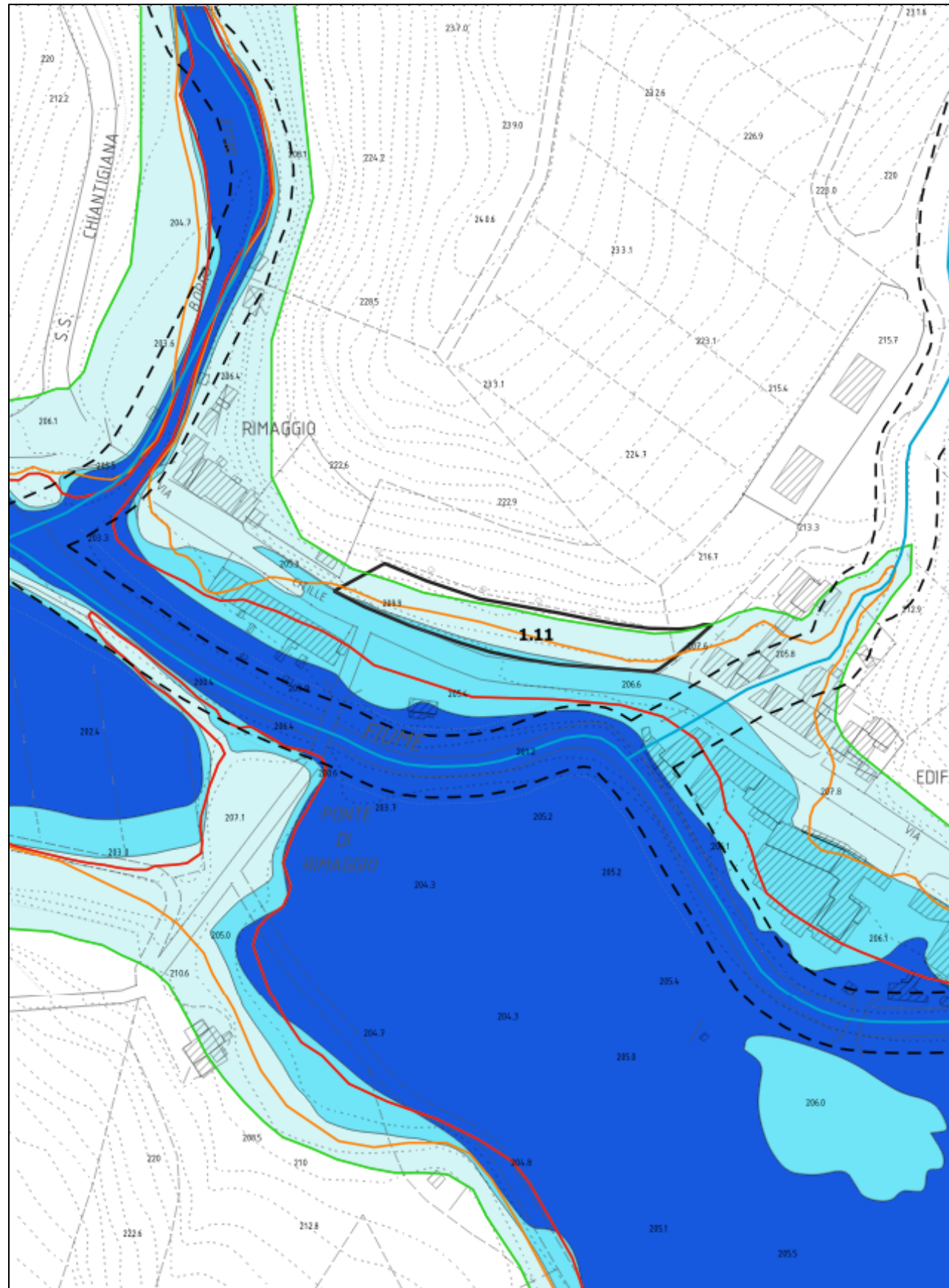


INTERVENTO 1.11 - AE1.01 - parcheggio pubblico

CARTA DELLA FATTIBILITÀ IDRAULICA

Scala 1:2.000



Intervento n°1.11

Sigla intervento:

AE1.01 - parcheggio pubblico

Pericolosità idraulica:

Pericolosità per alluvioni rare (P1), pericolosità per alluvioni poco frequenti (P2)

Nelle aree a PERICOLOSITA' PER ALLUVIONE RARA (P1) è sempre assicurato il non superamento della classe di rischio R2, indipendentemente dalla tipologia di intervento e dalla classe di danno.

Le nuove edificazioni sono ammesse nelle aree interessate da pericolosità per alluvioni rare nel rispetto del punto 3.3 dell'allegato A al regolamento di attuazione 5R/2020. Come si evince dalla matrice di pericolosità e danno potenziale per la determinazione delle classi di rischio ai sensi del D.Lgs 49/2010 (Documento conclusivo del tavolo tecnico Stato-Regioni: indirizzi operativi per l'attuazione della direttiva 2007/60/CE relativa alla valutazione ed alla gestione dei rischi da alluvioni con riferimento alla predisposizione delle mappe della pericolosità e del rischio di alluvioni del ministero dell'ambiente, Gennaio 2013) indipendentemente dalla classe di danno il non superamento del rischio R2 è sempre assicurato in classe di pericolosità P1.

L'intervento ricade in parte in classe di PERICOLOSITA' PER ALLUVIONI POCO FREQUENTI (P2) come definito nell'art.2 della LR 41/2018. Nelle aree a pericolosità per alluvioni poco frequenti il parcheggio di previsione è consentito in base all'art. 13 comma 4 lettera b) della LR 41/2018. La fattibilità dell'intervento è subordinata alla realizzazione di opere in sopraelevazione, senza aggravio delle condizioni di rischio in altre aree.

Il parcheggio sarà realizzato sulla scarpata a monte della SR 222, al di sopra del tirante idraulico per evento duecentennale. L'area a parcheggio dovrà essere impostata almeno a quota 206.76 m s.l.m. tale da garantire un franco di sicurezza sul battente duecentennale pari a 30 cm.



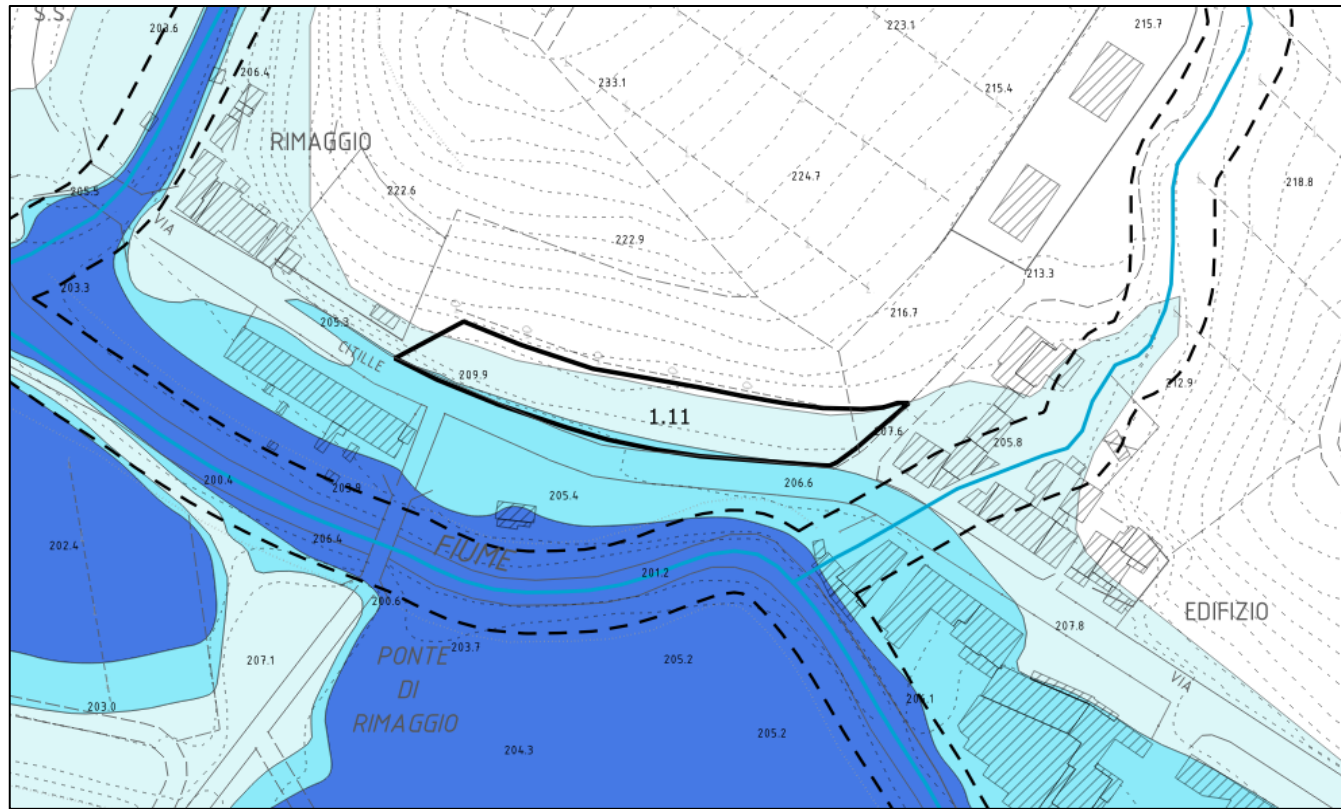
Con riferimento alla figura precedente si vede come la realizzazione dell'intervento tramite sopraelevazione in area P2 occupi un volume di circa 100 mc, inferiore all'1% rispetto ai volumi di esondazione dell'area contermina. Essendo la sopraelevazione parallela allo scorrimento del Fiume Greve, non crea ostacolo alle principali linee di deflusso. Per quanto sopra non induce aggravio delle condizioni di rischio in altre aree.

Parte dell'area ricade in P2 di PGRA, pertanto tutti gli interventi sono soggetti alle condizioni riportate nella stessa Disciplina di Piano per le aree a pericolosità da alluvione media

INTERVENTO 1.11 - AE1.01 - parcheggio pubblico

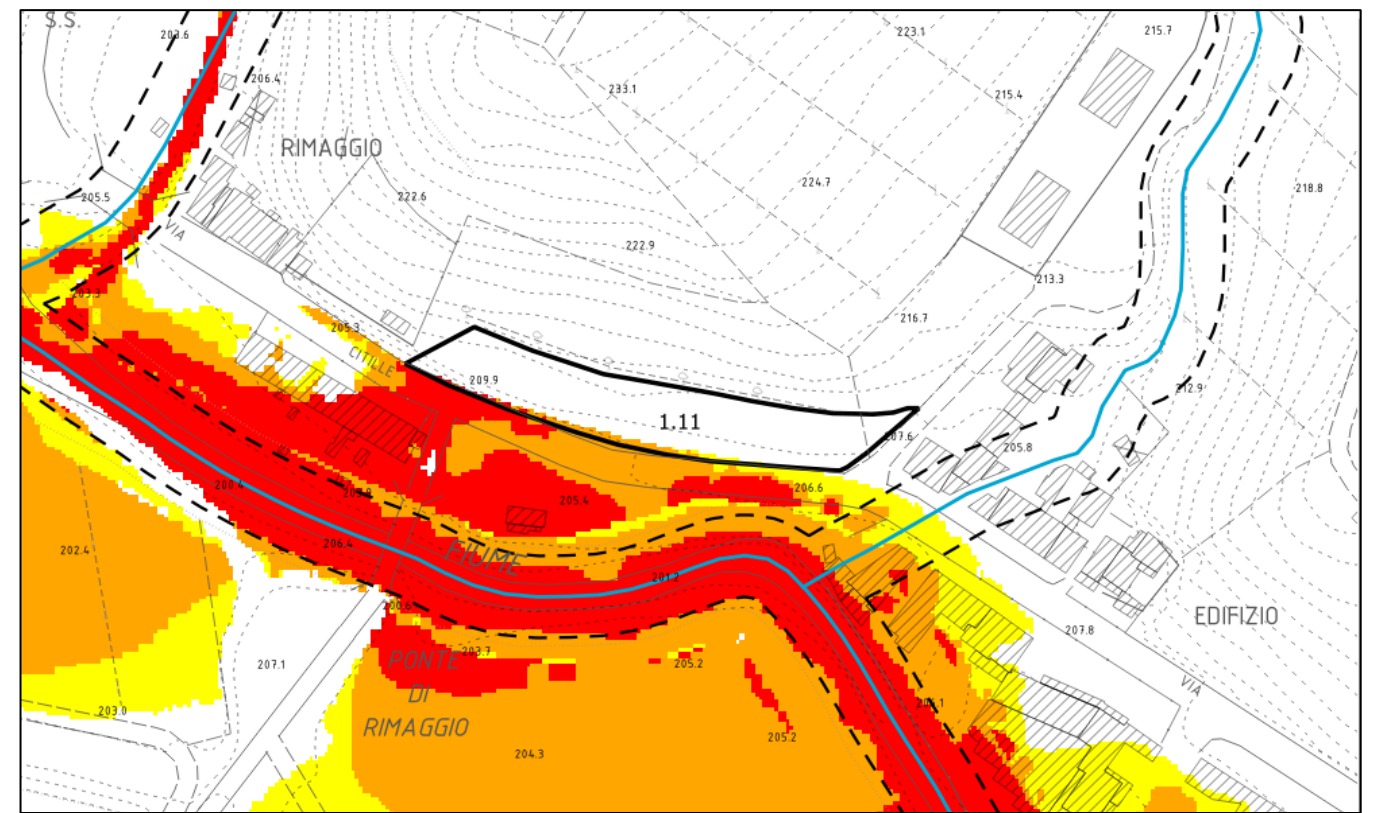
CARTA DELLA PERICOLOSITÀ DA ALLUVIONI

Scala 1:2.000



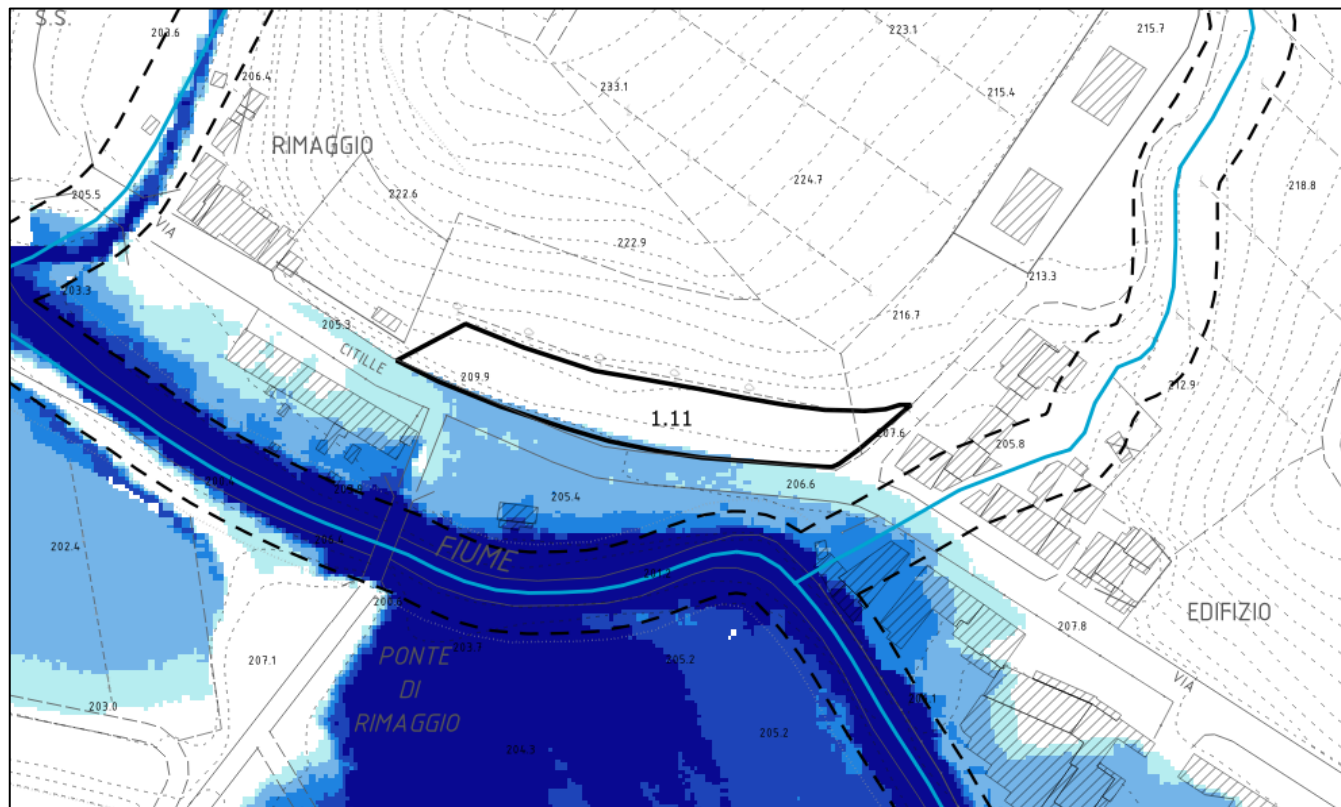
CARTA DELLA VELOCITÀ DELLA CORRENTE

Scala 1:2.000



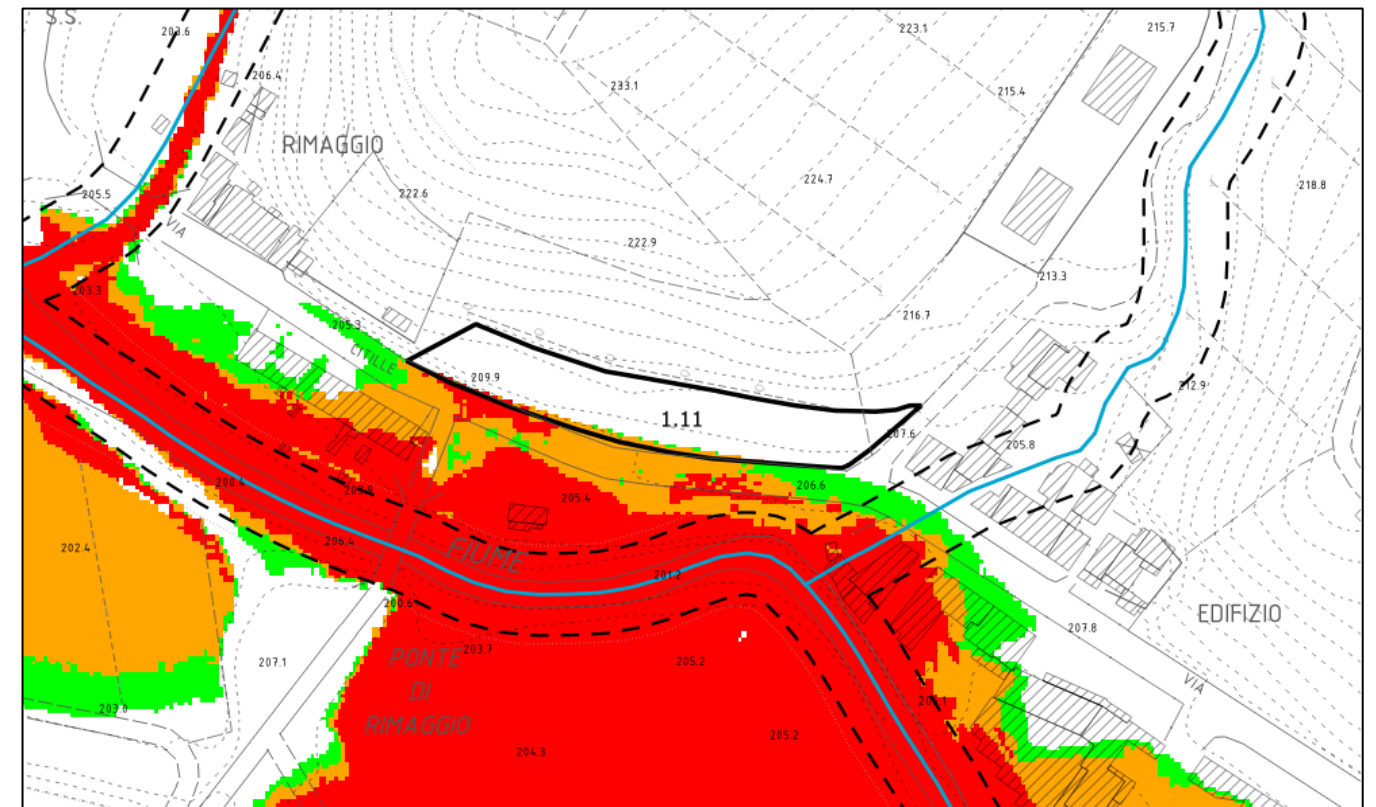
CARTA DEI BATTENTI (Tr200 anni)

Scala 1:2.000



CARTA DELLA MAGNITUDO IDRAULICA

Scala 1:2.000



CARTA DELLA FATTIBILITÀ

Legenda

1.01 Scheda di fattibilità per gli interventi di progetto (es. PA, IC, AE)

Aree a pericolosità d'alluvione

- P1 - aree a pericolosità per alluvioni rare (200 anni < T_r ≤ 500 anni)
- P2 - aree a pericolosità per alluvioni poco frequenti (30 anni < T_r ≤ 200 anni)
- P3 - aree a pericolosità per alluvioni frequenti (T_r ≤ 30 anni)

Piano Gestione Rischio alluvioni (PGRA)

- P1 - Pericolosità bassa
- P2 - Pericolosità media
- P3 - Pericolosità elevata

Reticolo idrografico della Regione Toscana di cui al DCRT 28/2020

- Tratto superficiale
- Tratto tombato
- Vincolo dei 10 m dai corsi d'acqua (LR 41/2018 art.3)

CARTA DELLA PERICOLOSITÀ IDRAULICA

Aree a pericolosità d'alluvione

- P1 - aree a pericolosità per alluvioni rare (200 anni < T_r ≤ 500 anni)
- P2 - aree a pericolosità per alluvioni poco frequenti (30 anni < T_r ≤ 200 anni)
- P3 - aree a pericolosità per alluvioni frequenti (T_r ≤ 30 anni)

CARTA DEI BATTENTI (Tr 200 anni)

- $h < 0.5$ m
- $0.5 \text{ m} \leq h < 1$ m
- $1 \text{ m} \leq h < 1.5$ m
- $1.5 \text{ m} \leq h < 2$ m
- $h \geq 2$ m

CARTA DELLA VELOCITÀ DELLA CORRENTE

- $v \leq 0.5$ m/s
- $0.5 \leq v < 1$ m/s
- $v \geq 1$ m/s

CARTA DELLA MAGNITUDO ICRAULICA

- M1 - moderata
- M2 - severa
- M3 - molto severa