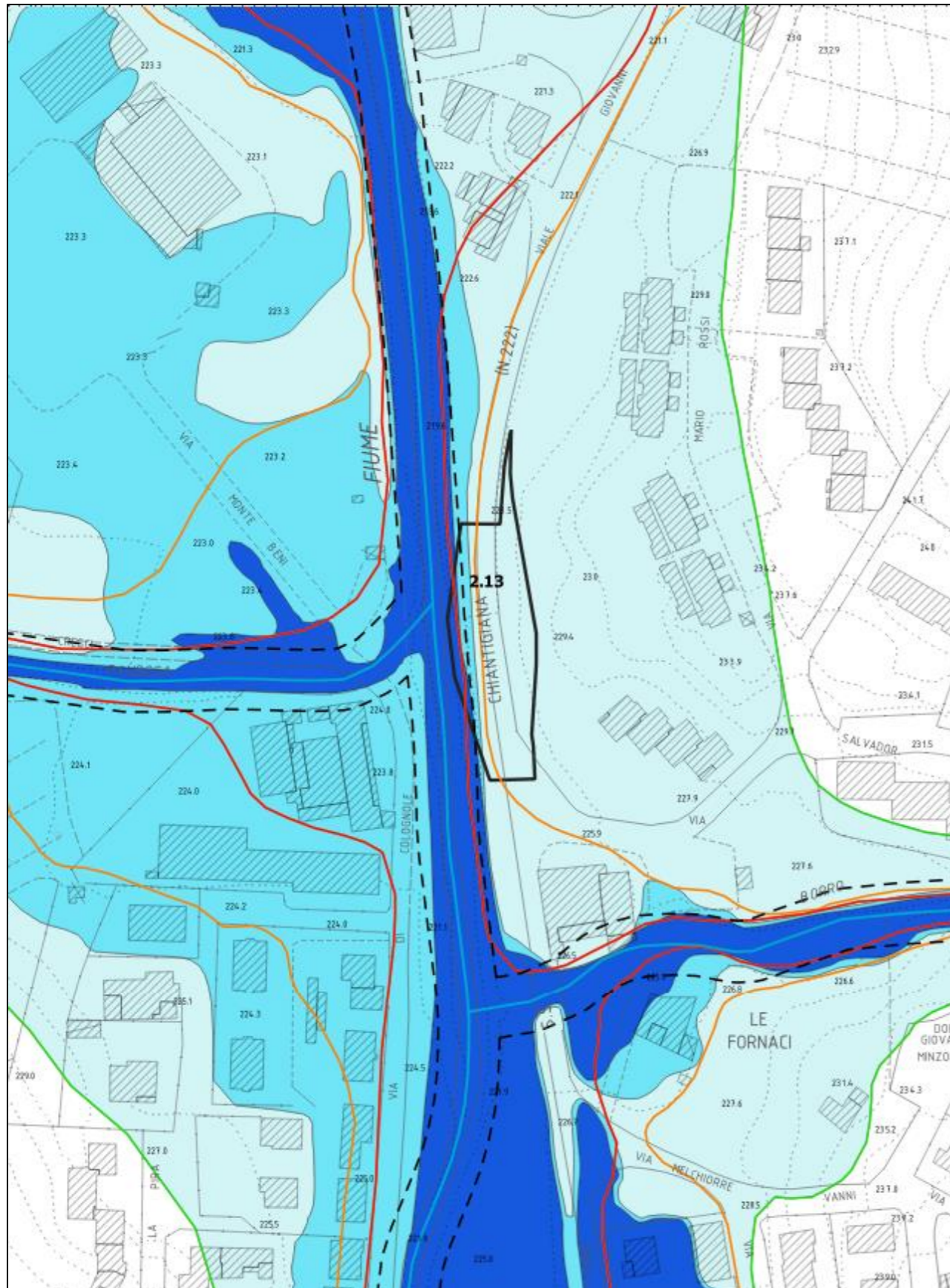


## INTERVENTO 2.13 – AE4\_02 - parcheggio pubblico

### CARTA DELLA FATTIBILITÀ IDRAULICA

Scala 1:2.000



### Intervento n°2.13

Sigla intervento:

AE4\_02 - parcheggio pubblico

Pericolosità idraulica:

Pericolosità per alluvioni rare (P1), pericolosità per alluvioni poco frequenti (P2), pericolosità per alluvioni frequenti (P3)

Nelle aree a PERICOLOSITA' PER ALLUVIONE RARA (P1) è sempre assicurato il non superamento della classe di rischio R2, indipendentemente dalla tipologia di intervento e dalla classe di danno.

Le nuove edificazioni sono ammesse nelle aree interessate da pericolosità per alluvioni rare nel rispetto del punto 3.3 dell'allegato A al regolamento di attuazione 5R/2020. Come si evince dalla matrice di pericolosità e danno potenziale per la determinazione delle classi di rischio ai sensi del D.Lgs 49/2010 (Documento conclusivo del tavolo tecnico Stato-Regioni: indirizzi operativi per l'attuazione della direttiva 2007/60/CE relativa alla valutazione ed alla gestione dei rischi da alluvioni con riferimento alla predisposizione delle mappe della pericolosità e del rischio di alluvioni del ministero dell'ambiente, Gennaio 2013) indipendentemente dalla classe di danno il non superamento del rischio R2 è sempre assicurato in classe di pericolosità P1.

Per le aree che ricadono in a PERICOLOSITA' PER ALLUVIONI FREQUENTI (P3) e POCO FREQUENTI (P2), l'adeguamento dell'infrastruttura SR 222 verso il F. Greve è consentito; le condizioni di fattibilità dell'intervento sono quelle indicate nell'intervento di cui alla scheda 1.13.

Si fa notare che per l'adeguamento dell'infrastruttura SR 222 non è necessario indicare le condizioni di fattibilità dovute a limitazioni di carattere idraulico ai fini della valida formazione del titolo abilitativo dell'attività edilizia, in quanto ricadente in aree a pericolosità d'alluvione rara. Ad ogni modo, al fine di perseguire un maggiore livello di sicurezza e comunque non peggiorare quello esistente, nella realizzazione degli interventi dovranno essere rispettate le condizioni definite nelle NTA di Piano Operativo relativamente alla regimazione delle acque superficiali ed all'assetto del reticolo idrografico

Parte dell'area ricade in P3 di PGRA, pertanto tutti gli interventi sono soggetti alle condizioni riportate nella stessa Disciplina di Piano per le aree a pericolosità da alluvione elevata

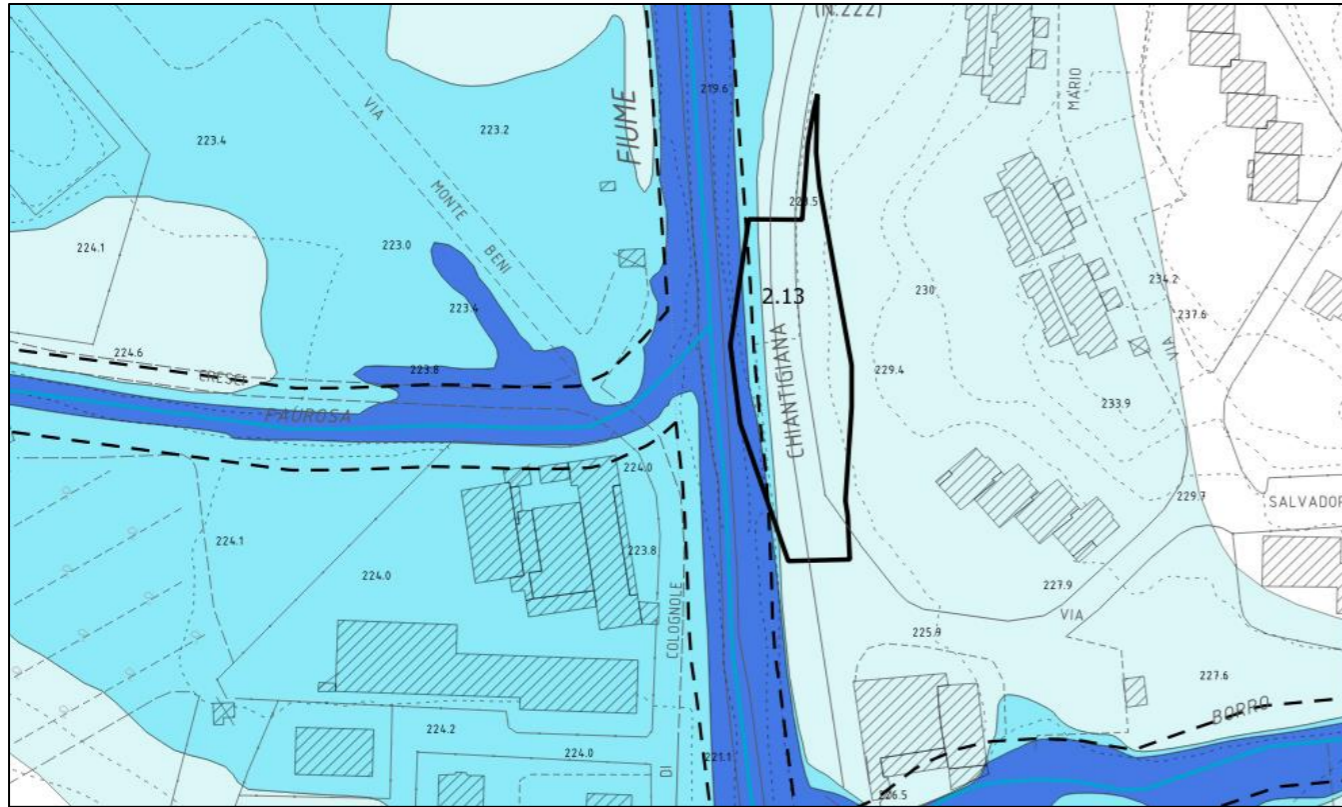
Parte dell'area ricade in P2 di PGRA, pertanto tutti gli interventi sono soggetti alle condizioni riportate nella stessa Disciplina di Piano per le aree a pericolosità da alluvione media

Tutela dei 10 m dai corsi d'acqua di cui all'art.3 della LR41/18 definiti su reticolo di gestione della Regione Toscana di cui alla LR 79/2012 aggiornato con DCRT 28/2020.

**INTERVENTO 2.13 – AE4\_02 - parcheggio pubblico**

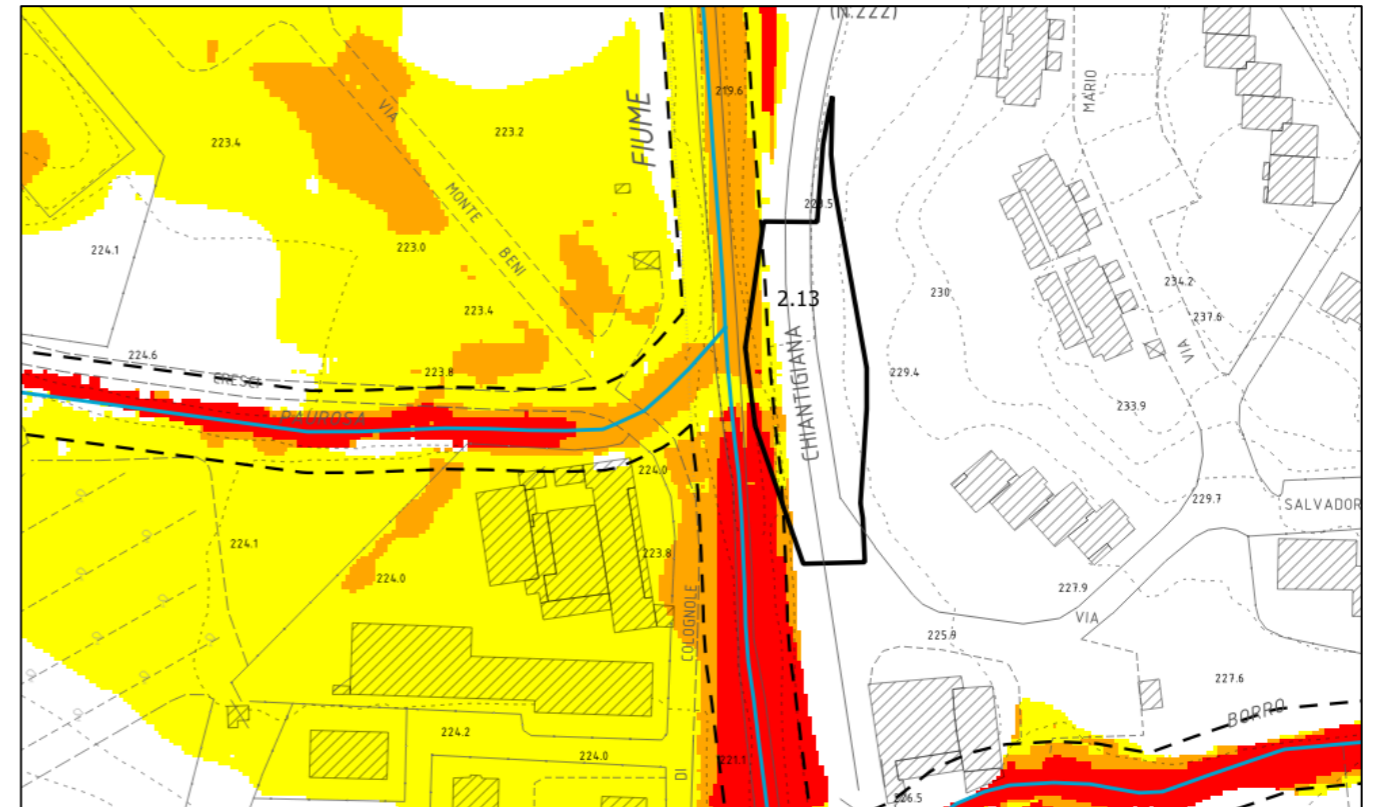
**CARTA DELLA PERICOLOSITÀ DA ALLUVIONI**

Scala 1:2.000



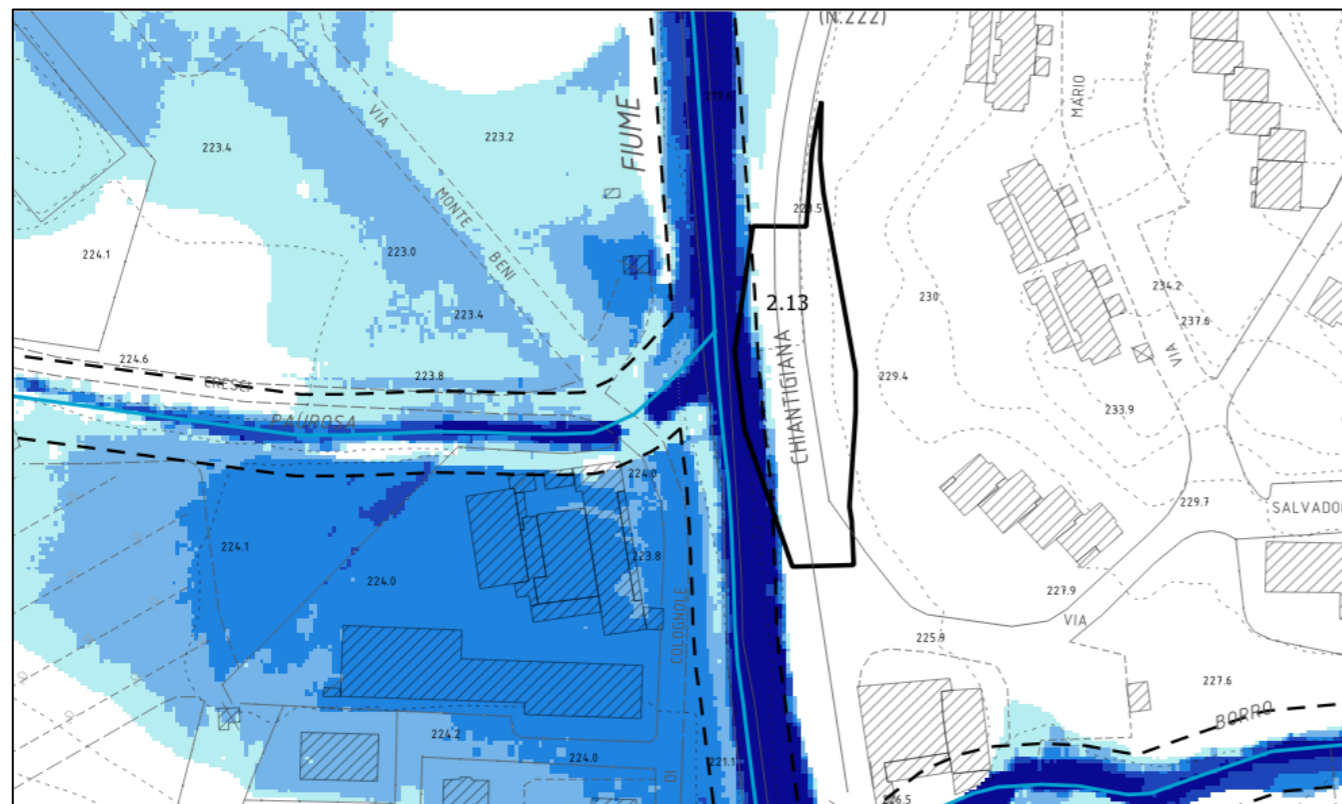
**CARTA DELLA VELOCITÀ DELLA CORRENTE**

Scala 1:2.000



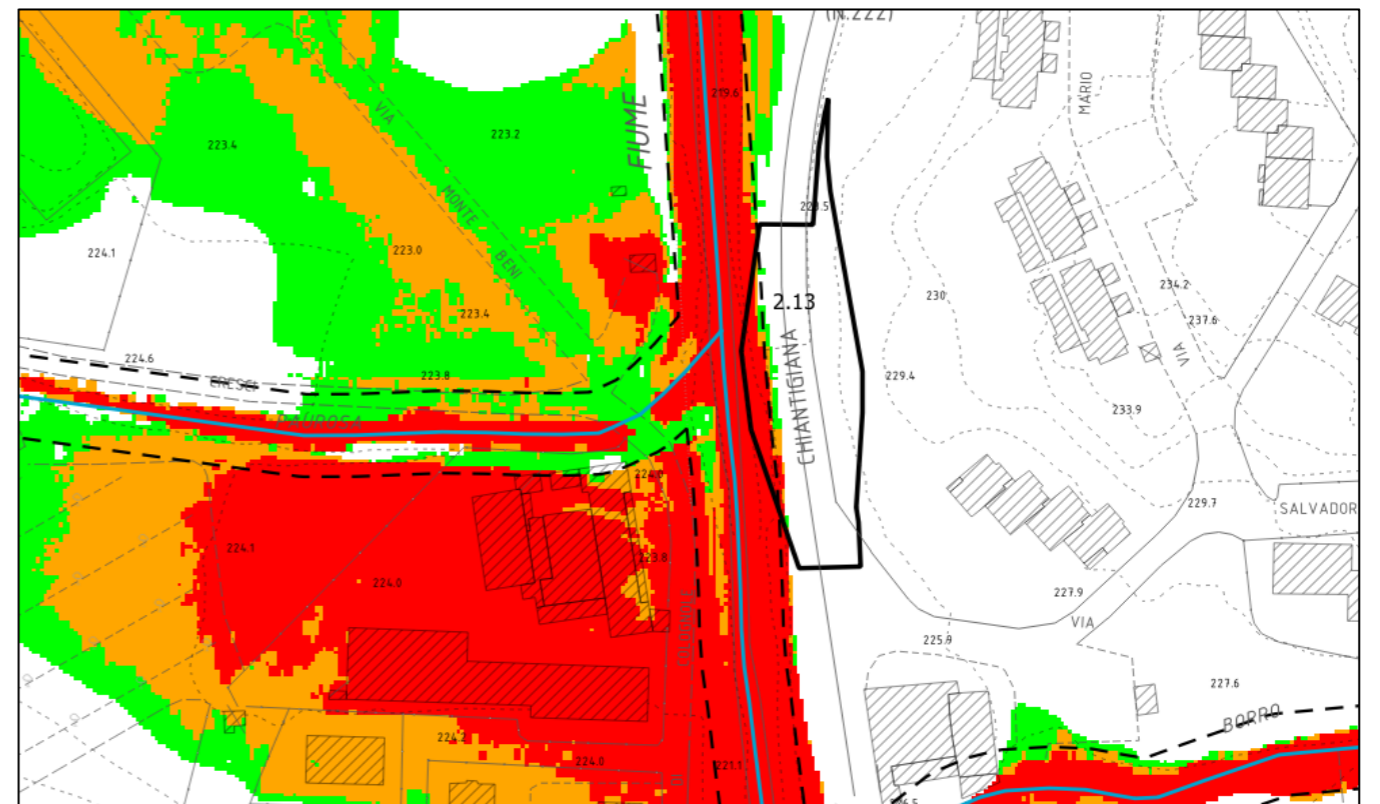
**CARTA DEI BATTENTI (Tr200 anni)**

Scala 1:2.000



**CARTA DELLA MAGNITUDO IDRICA**

Scala 1:2.000



## CARTA DELLA FATTIBILITÀ

### Legenda

1.01 Scheda di fattibilità per gli interventi di progetto (es. PA, IC, AE .....)

#### Aree a pericolosità d'alluvione

- P1 - aree a pericolosità per alluvioni rare (200 anni <  $T_r$  ≤ 500 anni)
- P2 - aree a pericolosità per alluvioni poco frequenti (30 anni <  $T_r$  ≤ 200 anni)
- P3 - aree a pericolosità per alluvioni frequenti ( $T_r$  ≤ 30 anni)

#### Piano Gestione Rischio alluvioni (PGRA)

- P1 - Pericolosità bassa
- P2 - Pericolosità media
- P3 - Pericolosità elevata

#### Reticolo idrografico della Regione Toscana di cui al DCRT 28/2020

- Tratto superficiale
- Tratto tombato
- Vincolo dei 10 m dai corsi d'acqua (LR 41/2018 art.3)

## CARTA DELLA PERICOLOSITÀ IDRAULICA

#### Aree a pericolosità d'alluvione

- P1 - aree a pericolosità per alluvioni rare (200 anni <  $T_r$  ≤ 500 anni)
- P2 - aree a pericolosità per alluvioni poco frequenti (30 anni <  $T_r$  ≤ 200 anni)
- P3 - aree a pericolosità per alluvioni frequenti ( $T_r$  ≤ 30 anni)

## CARTA DEI BATTENTI (Tr 200 anni)

- $h < 0.5$  m
- $0.5 \text{ m} \leq h < 1$  m
- $1 \text{ m} \leq h < 1.5$  m
- $1.5 \text{ m} \leq h < 2$  m
- $h \geq 2$  m

## CARTA DELLA VELOCITÀ DELLA CORRENTE

- $v \leq 0.5$  m/s
- $0.5 \leq v < 1$  m/s
- $v \geq 1$  m/s

## CARTA DELLA MAGNITUDO ICRAULICA

- M1 - moderata
- M2 - severa
- M3 - molto severa