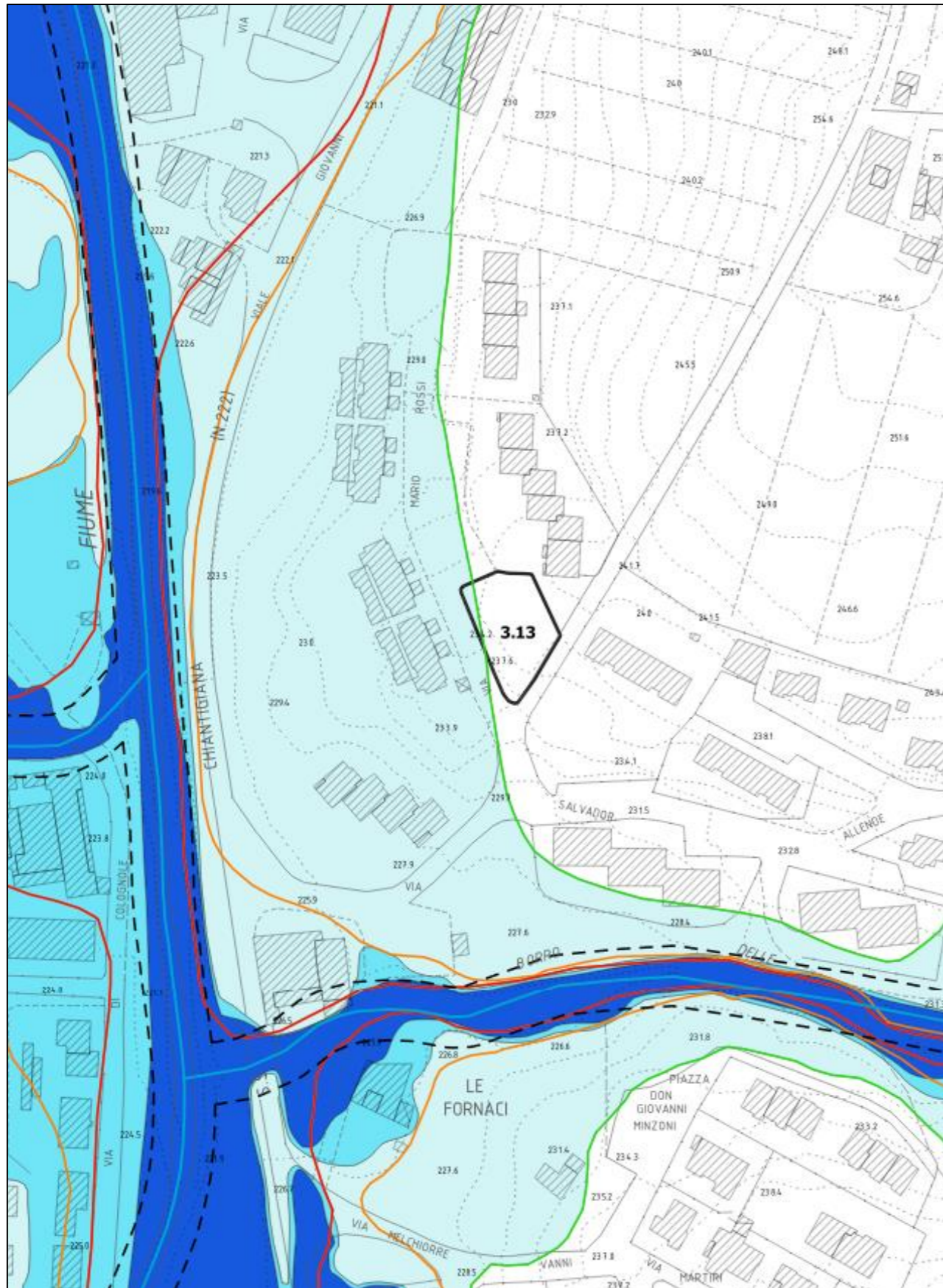


CARTA DELLA FATTIBILITÀ IDRAULICA

Scala 1:2.000



Intervento n°3.13

Sigla intervento:

IC1.04

Pericolosità idraulica:

-

Nelle aree a PERICOLOSITA' PER ALLUVIONE RARA (P1) è sempre assicurato il non superamento della classe di rischio R2, indipendentemente dalla tipologia di intervento e dalla classe di danno.

Le nuove edificazioni sono ammesse nelle aree interessate da pericolosità per alluvioni rare nel rispetto del punto 3.3 dell'allegato A al regolamento di attuazione 5R/2020. Come si evince dalla matrice di pericolosità e danno potenziale per la determinazione delle classi di rischio ai sensi del D.Lgs 49/2010 (Documento conclusivo del tavolo tecnico Stato-Regioni: indirizzi operativi per l'attuazione della direttiva 2007/60/CE relativa alla valutazione ed alla gestione dei rischi da alluvioni con riferimento alla predisposizione delle mappe della pericolosità e del rischio di alluvioni del ministero dell'ambiente, Gennaio 2013) indipendentemente dalla classe di danno il non superamento del rischio R2 è sempre assicurato in classe di pericolosità P1.

CARTA DELLA FATTIBILITÀ

Legenda

1.01 Scheda di fattibilità per gli interventi di progetto (es. PA, IC, AE)

Aree a pericolosità d'alluvione

- P1 - aree a pericolosità per alluvioni rare (200 anni < T_r ≤ 500 anni)
- P2 - aree a pericolosità per alluvioni poco frequenti (30 anni < T_r ≤ 200 anni)
- P3 - aree a pericolosità per alluvioni frequenti (T_r ≤ 30 anni)

Piano Gestione Rischio alluvioni (PGRA)

- P1 - Pericolosità bassa
- P2 - Pericolosità media
- P3 - Pericolosità elevata

Reticolo idrografico della Regione Toscana di cui al DCRT 28/2020

- Tratto superficiale
- Tratto tombato
- Vincolo dei 10 m dai corsi d'acqua (LR 41/2018 art.3)

CARTA DELLA PERICOLOSITÀ IDRAULICA

Aree a pericolosità d'alluvione

- P1 - aree a pericolosità per alluvioni rare (200 anni < T_r ≤ 500 anni)
- P2 - aree a pericolosità per alluvioni poco frequenti (30 anni < T_r ≤ 200 anni)
- P3 - aree a pericolosità per alluvioni frequenti (T_r ≤ 30 anni)

CARTA DEI BATTENTI (Tr 200 anni)

- $h < 0.5$ m
- $0.5 \text{ m} \leq h < 1$ m
- $1 \text{ m} \leq h < 1.5$ m
- $1.5 \text{ m} \leq h < 2$ m
- $h \geq 2$ m

CARTA DELLA VELOCITÀ DELLA CORRENTE

- $v \leq 0.5$ m/s
- $0.5 \leq v < 1$ m/s
- $v \geq 1$ m/s

CARTA DELLA MAGNITUDO ICRAULICA

- M1 - moderata
- M2 - severa
- M3 - molto severa