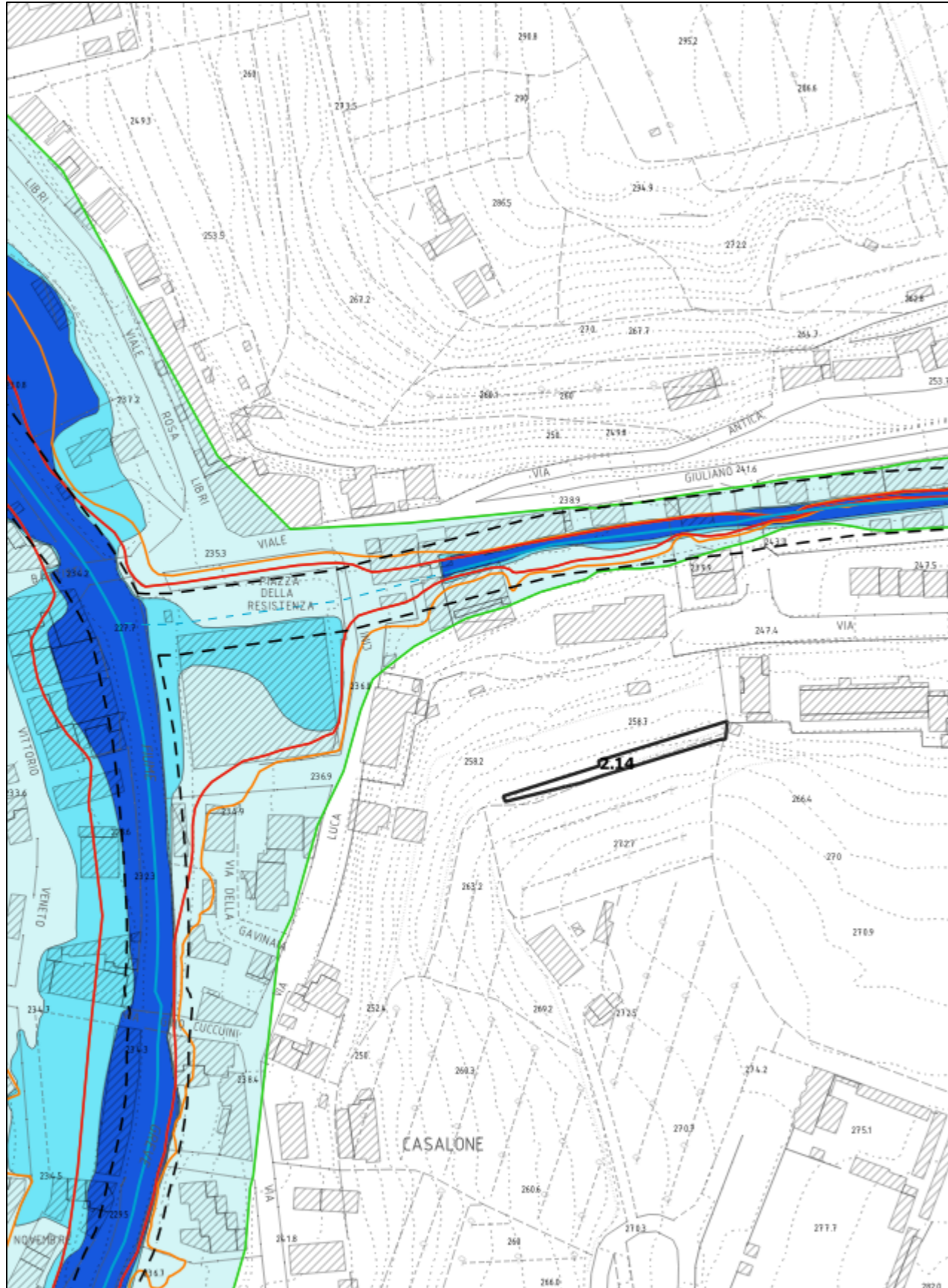


**INTERVENTO 2.14 – AE1.05 - area verde di accesso al percorso pedonale di collegamento al cimitero**

**CARTA DELLA FATTIBILITÀ IDRAULICA**

Scala 1:2.000



**Intervento n°2.14**

Sigla intervento:

AE1.05 - area verde di accesso al percorso pedonale di collegamento al cimitero

Pericolosità idraulica:

-

Ai fini dell'attuazione dell'intervento non è necessario indicare specifiche condizioni di fattibilità dovute a limitazioni di carattere idraulico ai fini della valida formazione del titolo abilitativo all'attività edilizia.

## CARTA DELLA FATTIBILITÀ

### Legenda

1.01 Scheda di fattibilità per gli interventi di progetto (es. PA, IC, AE .....)

#### Aree a pericolosità d'alluvione

- P1 - aree a pericolosità per alluvioni rare ( $200 \text{ anni} < Tr \leq 500 \text{ anni}$ )
- P2 - aree a pericolosità per alluvioni poco frequenti ( $30 \text{ anni} < Tr \leq 200 \text{ anni}$ )
- P3 - aree a pericolosità per alluvioni frequenti ( $Tr \leq 30 \text{ anni}$ )

#### Piano Gestione Rischio alluvioni (PGRA)

- P1 - Pericolosità bassa
- P2 - Pericolosità media
- P3 - Pericolosità elevata

#### Reticolo idrografico della Regione Toscana di cui al DCRT 28/2020

- Tratto superficiale
- Tratto tombato
- Vincolo dei 10 m dai corsi d'acqua (LR 41/2018 art.3)

## CARTA DELLA PERICOLOSITÀ IDRAULICA

### Aree a pericolosità d'alluvione

- P1 - aree a pericolosità per alluvioni rare ( $200 \text{ anni} < Tr \leq 500 \text{ anni}$ )
- P2 - aree a pericolosità per alluvioni poco frequenti ( $30 \text{ anni} < Tr \leq 200 \text{ anni}$ )
- P3 - aree a pericolosità per alluvioni frequenti ( $Tr \leq 30 \text{ anni}$ )

## CARTA DEI BATTENTI (Tr 200 anni)

- $h < 0.5 \text{ m}$
- $0.5 \text{ m} \leq h < 1 \text{ m}$
- $1 \text{ m} \leq h < 1.5$
- $1.5 \text{ m} \leq h < 2 \text{ m}$
- $h \geq 2 \text{ m}$

## CARTA DELLA VELOCITÀ DELLA CORRENTE

- $v \leq 0.5 \text{ m/s}$
- $0.5 \leq v < 1 \text{ m/s}$
- $v \geq 1 \text{ m/s}$

## CARTA DELLA MAGNITUDO ICRAULICA

- M1 - moderata
- M2 - severa
- M3 - molto severa