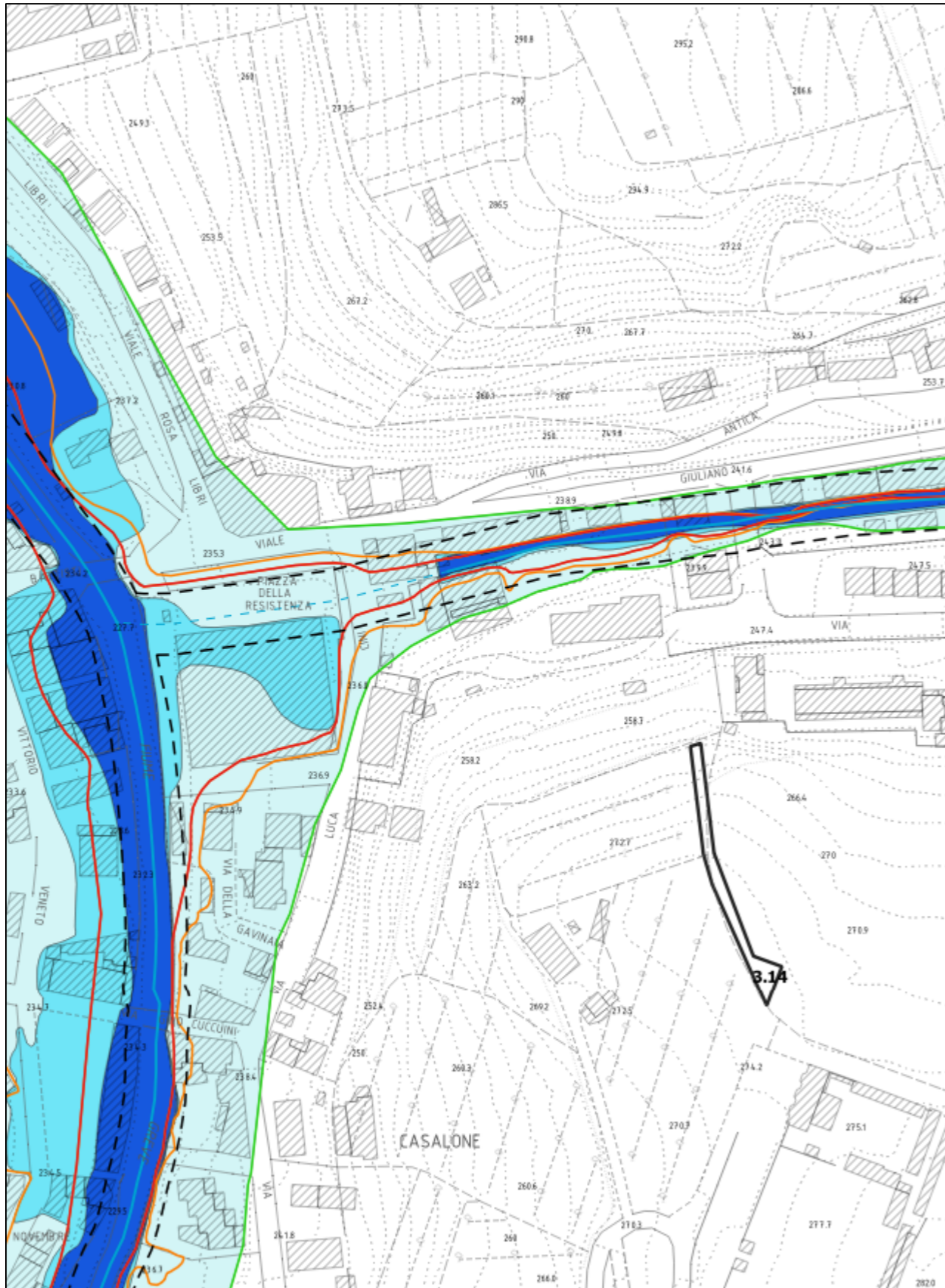


INTERVENTO 3.14 – AE1.04 - percorso pedonale

CARTA DELLA FATTIBILITÀ IDRAULICA

Scala 1:2.000



Intervento n°3.14

AE1.04 - percorso pedonale

Sigla intervento:

Pericolosità idraulica:

-

Ai fini dell'attuazione dell'intervento non è necessario indicare specifiche condizioni di fattibilità dovute a limitazioni di carattere idraulico ai fini della valida formazione del titolo abilitativo all'attività edilizia.

CARTA DELLA FATTIBILITÀ

Legenda

1.01 Scheda di fattibilità per gli interventi di progetto (es. PA, IC, AE)

Aree a pericolosità d'alluvione

- P1 - aree a pericolosità per alluvioni rare (200 anni < Tr ≤ 500 anni)
- P2 - aree a pericolosità per alluvioni poco frequenti (30 anni < Tr ≤ 200 anni)
- P3 - aree a pericolosità per alluvioni frequenti (Tr ≤ 30 anni)

Piano Gestione Rischio alluvioni (PGRA)

- P1 - Pericolosità bassa
- P2 - Pericolosità media
- P3 - Pericolosità elevata

Reticolo idrografico della Regione Toscana di cui al DCRT 28/2020

- Tratto superficiale
- Tratto tombato
- Vincolo dei 10 m dai corsi d'acqua (LR 41/2018 art.3)

CARTA DELLA PERICOLOSITÀ IDRAULICA

Aree a pericolosità d'alluvione

- P1 - aree a pericolosità per alluvioni rare (200 anni < Tr ≤ 500 anni)
- P2 - aree a pericolosità per alluvioni poco frequenti (30 anni < Tr ≤ 200 anni)
- P3 - aree a pericolosità per alluvioni frequenti (Tr ≤ 30 anni)

CARTA DEI BATTENTI (Tr 200 anni)

- $h < 0.5$ m
- $0.5 \text{ m} \leq h < 1$ m
- $1 \text{ m} \leq h < 1.5$ m
- $1.5 \text{ m} \leq h < 2$ m
- $h \geq 2$ m

CARTA DELLA VELOCITÀ DELLA CORRENTE

- $v \leq 0.5$ m/s
- $0.5 \leq v < 1$ m/s
- $v \geq 1$ m/s

CARTA DELLA MAGNITUDO ICRAULICA

- M1 - moderata
- M2 - severa
- M3 - molto severa