

IC2.04 - Nuovo edificio per servizi per il culto al Ferrone

nuova attrezzatura per servizi per il culto (sr)
area di intervento (ST): 2.338 mq.
SE massima: 300 mq.
numero piani massimo: 1

IC2.04

FOTO AEREA (Fonte: Geoscopio - ortofoto 2019)

SCALA 2000



L'intervento prevede la realizzazione di un nuovo edificio a servizi per il culto (sr).

IC2.04, veduta obliqua dell'area di intervento (fonte Google Street View)



IC2.04, veduta dal parcheggio (fonte Google Street View)

NOTE

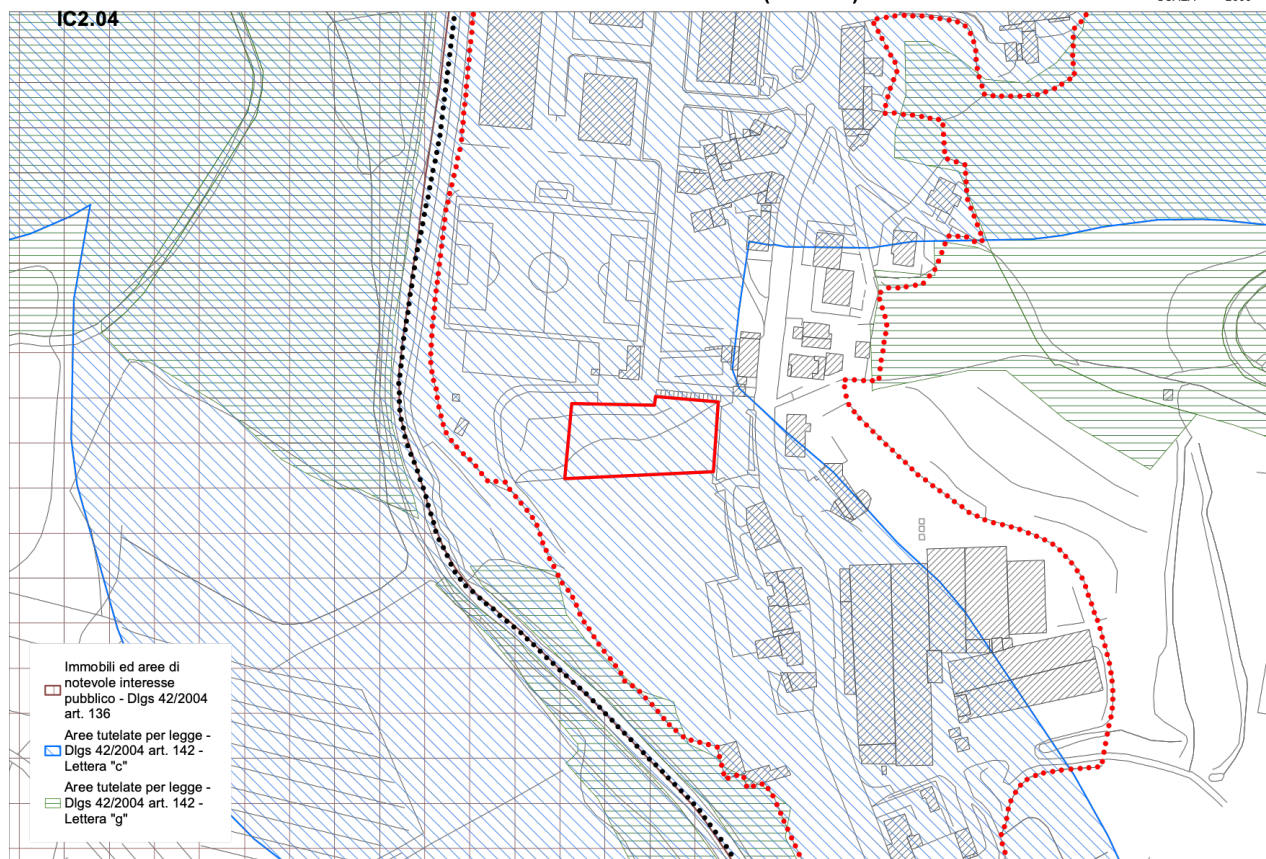
Dovranno essere mantenute e potenziate le alberature esistenti così come specificato all'art. 87, comma 4 delle NTA del PO.

L'intervento comprende la realizzazione di dotazioni pubbliche che saranno stabilite dalla convenzione, anche fuori comparto.

IC2.04

BENI CULTURALI E PAESAGGISTICI (PIT-PPR)

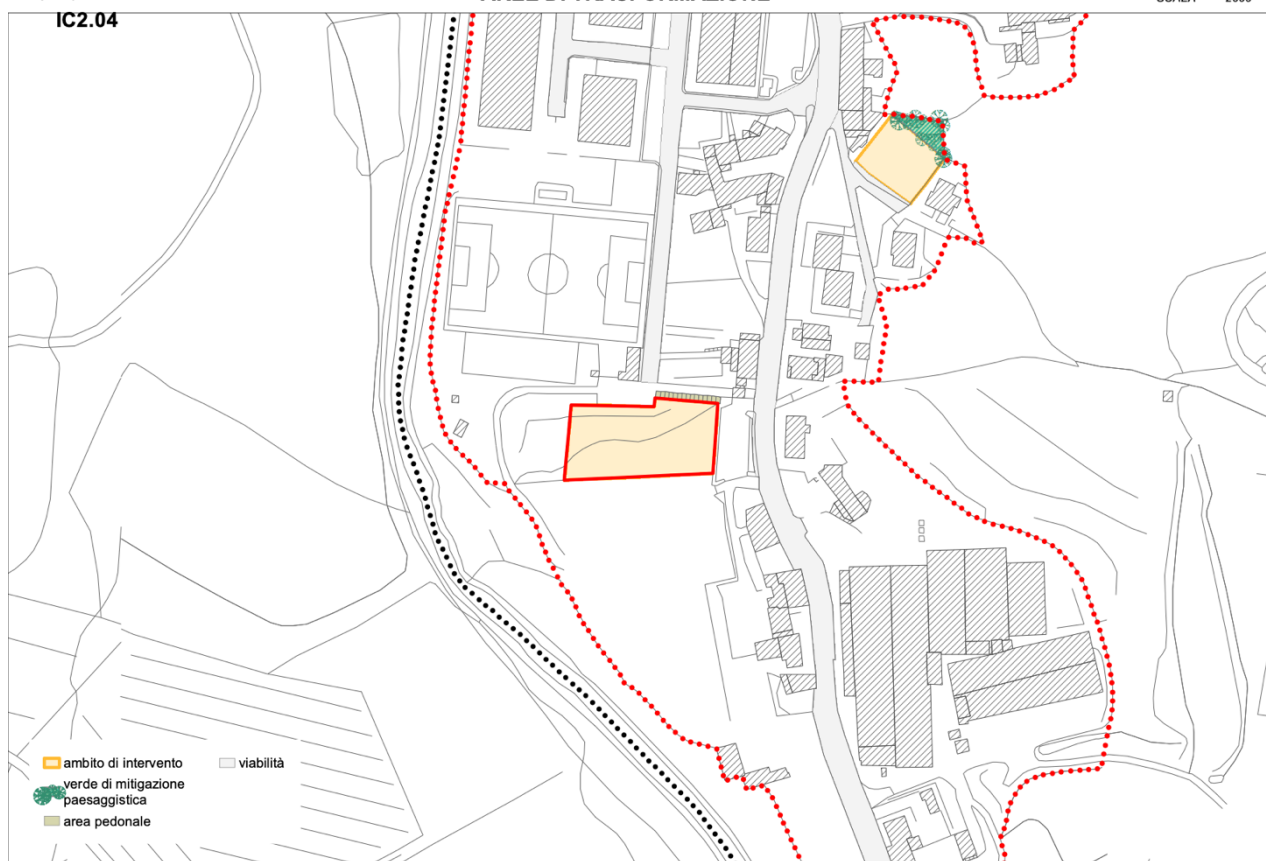
SCALA 2000



IC2.04

AREE DI TRASFORMAZIONE

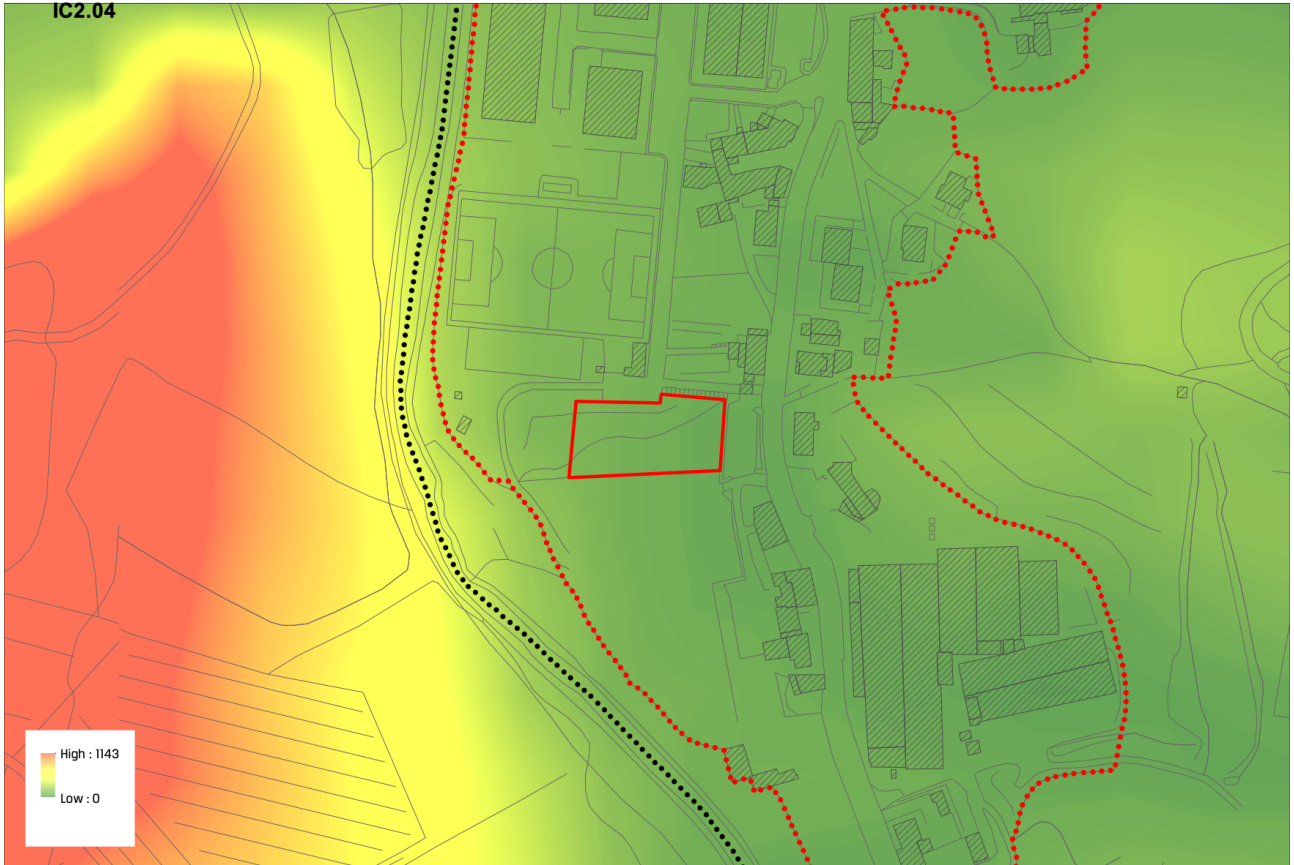
SCALA 2000



IC2.04

INTERVISIBILITA'

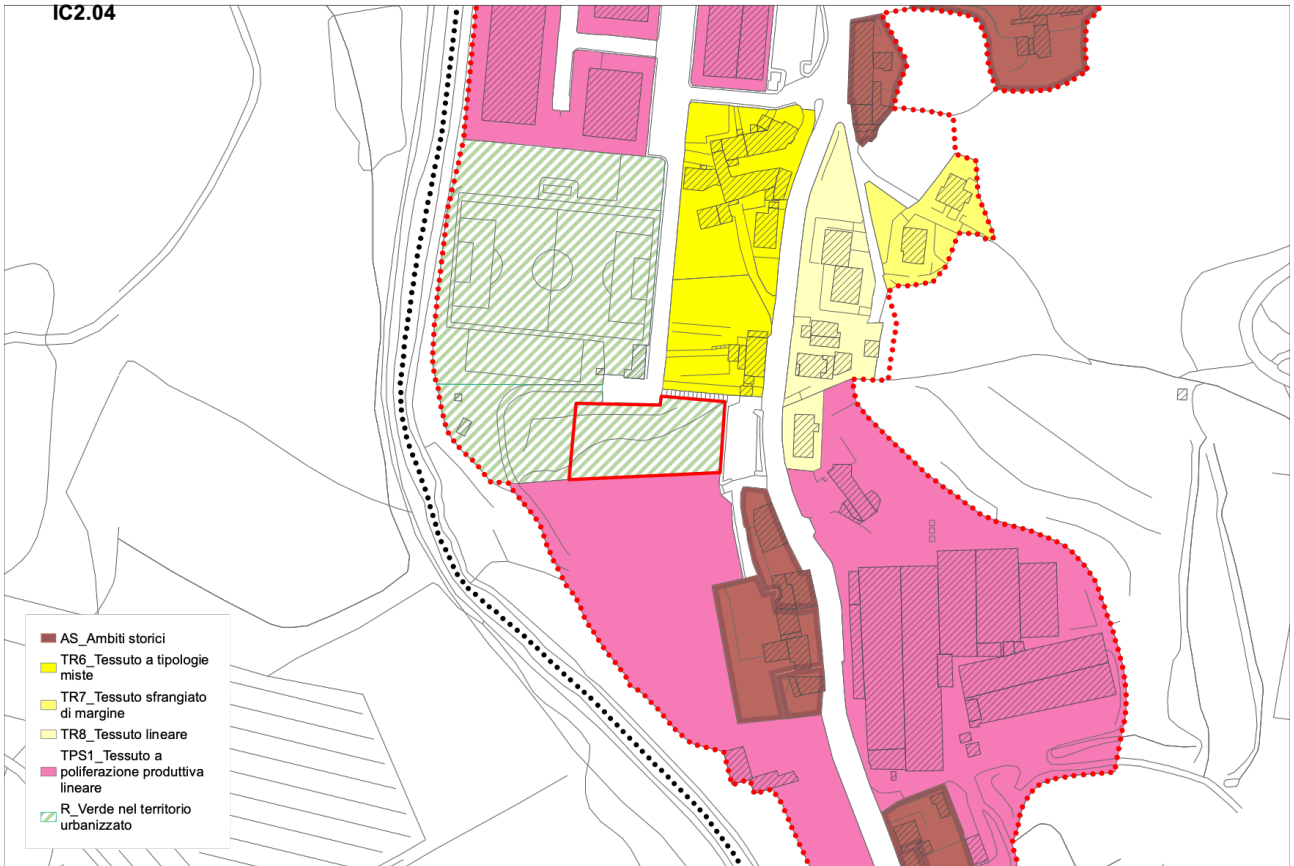
SCALA 2000



IC2.04

TESSUTI DELLA CITTA' CONTEMPORANEA (Fonte: PIT - III Invariante)

SCALA 2000



ZONA	NON RICONDUCEBILE AI MORFOTIPI
	L'area di intervento non è in continuità ad un qualche tessuto riconoscibile e riconducibile alle linee guida del PIT "linee guida per la riqualificazione paesaggistica dei tessuti urbanizzati della città contemporanea".